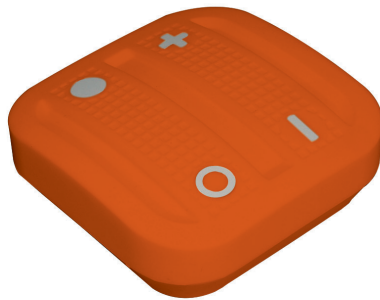




## Télécommande Ubi'remote

Référence

**UBIA15010**



Principales caractéristiques	
Alimentation	sans fil, sans pile (magnéto-résistif)
Autonomie	> 50 000 commutations
Dimensions en mm	56 x 56 x 20
Fréquence	868.3 MHz
Couleur	Orange
Matière	silicone + ABS
Protection	IP 54
Température ambiante	- 25°C / + 60°C
Humidité relative	0 à 95%
EEP	F6-02-01

Télécommande Ubi'remote  
en silicone

- 2 canaux
- 4 touches
- Étanche et anti-choc
- Aimantée au dos pour être fixée sur un élément métallique, même vertical.



Portée dans les bâtiments	
Maçonnerie	15m à travers 3 parois maximum
Béton armé	10m à travers 1 paroi/plafond maxi.
Placoplâtre / bois	20m à travers 5 parois maximum