

TIROIR OPTIQUE 10'' 1U 12 PORTS SC SIMPLEX



DESCRIPTION

Le tiroir est composé d'une tôle fixe de 10'' 1U, d'une tôle mobile avec 12 ports pour la fixation de traversées de cloisons SC simplex ou LC Duplex.

Deux boutons de verrouillage permettent de fixer la tôle mobile sur la tôle fixe. La tôle supportant les traversées de cloisons est en retrait de 23 mm pour laisser de l'espace aux connecteurs.

Une cassette de lovage est fixée dans le tiroir. Elle permet d'organiser les fibres optiques de manière soignée et sa capacité est de 12 fusions.

CARACTÉRISTIQUES

Dimensions hors-tout : 270x45x185mm

Matière : Acier avec peinture époxy

Couleur : Noir RAL 9011

Poids : 1,4 Kg

Fixation : 10 pouces

Ports : 12 SC simplex ou LC duplex

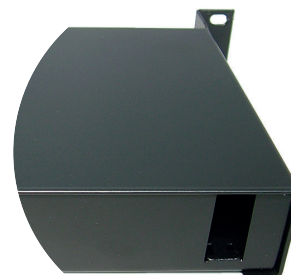
Repérage : Sérigraphie blanche

Cassette de lovage : 1 fixée en fond de tiroir

Passage de câble : 15x30mm à l'arrière

CONDITIONNEMENT

Ce produit est conditionné en boîte carton avec étiquette d'identification.



Passage de câble