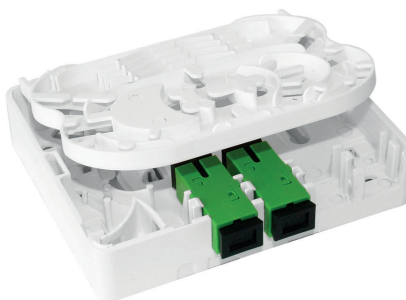


POINT DE TERMINAISON OPTIQUE 2 TRAVERSÉES SC/APC

FTTH



1 2 3 4
Code couleur Orange

DESCRIPTION

Le point de terminaison optique est installé chez l'abonné.

Ce PTO peut être installé dans le coffret de communication sur rail DIN (montage horizontal ou vertical) ou en position murale par vissage.

Il a été étudié pour faciliter le lovage des fibres en les plaçant sur une cassette de lovage et pour permettre la réalisation d'épissures.

Cette cassette pivote à 90° et est amovible.

CONDITIONNEMENT

Ce produit est conditionné à l'unité en boîte carton.

Caractéristiques techniques

| | |
|-----------------------------|---|
| Dimensions hors-tout | 100x85x28,5mm |
| Matière | ABS - Blanc RAL 9003 |
| Poids | 73g |
| Fixation | Rail DIN 35mm ou vissage (chevilles, vis et collier de serrage fournis) |
| Identification | Emplacement pour étiquette FAI |
| Equipement | 2 traversées SC/APC, volets intégrés, et bouchons anti-poussière Étiquettes FAI fournies |

Produit conforme à la spécification Orange

Traversée avec volet intégré

