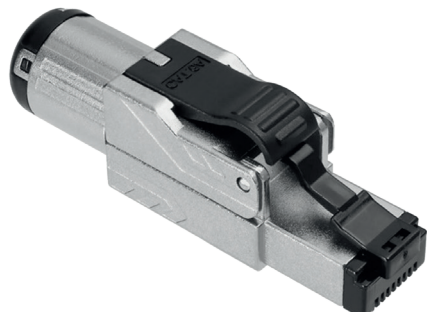


PLUG RJ45 CAT.6A BLINDÉ À MONTER SANS OUTIL



AVANTAGES

- Offre d'excellentes performances de câblage réseau
- Installation facile et rapide
- Couvercle anti-poussière pour une protection sous le niveau IP20
- Blindage intégral à 360°
- Adapté aux installation dans une armoire Haute Densité
- Certifié CE - RoHS et REACH

DESCRIPTION

Le connecteur de terminaison Cat.6A pour les applications de centre de données, est spécialement conçu pour des installations plus polyvalentes. Ce nouveau connecteur Cat.6A offre d'excellentes performances de câblage réseau et répond aux exigences 4PPoE (IEEE 802.3bt).

Normes :

- ANSI/TIA-568.2-D
- ISO/IEC 11801
- IEC 60603-7-51
- EN 50173-1
- EN 50173-2
- IEC 61935-2
- ANSI/TIA-1096-A (formerly FCC Part 68.5 Subpart F)

Caractéristiques Techniques

Dimensions	14,5x18,5x60mm
Poids	25g
Couleur	Argent et noir
Matière du corp	Zinc D.Cast et plaquage nickel
Contacts	Bronze phosphoreux protégé par sous-couche nickel avec dépôt électrolytique d'or de 50µ"
Endurance	750 cycles
Diamètre du câble	De 6,5 à 8mm
Type de câble	AWG22 à AWG26 Monobrin ou multibrin
Température de fonctionnement	-10°C à 60°C
Caractéristiques POE	
Puissance Max. PSE	90W
Puissance Max. PD	71.3W
Paire pouvant être alimentée	4
Normes	IEEE 802.3bt Type 4 Class 8 IEC 60512-99-002:2022
Conditionnement	Sachet unitaire