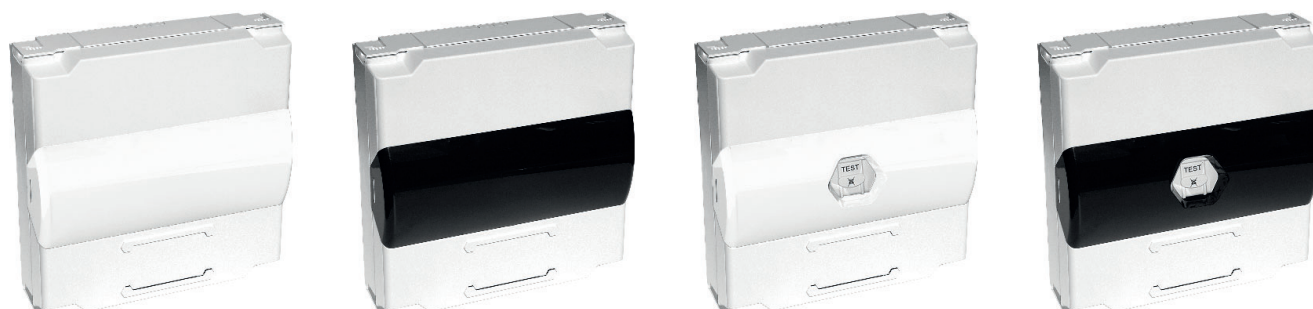


PLASTRON DE FINITION POUR COFFRET "ESSENTIEL"



DESCRIPTION

Plastron de finition pour coffret de notre gamme "Essentiel".

Il se décline en 4 versions, blanc, fumé et plein ou avec ouverture pour le DTI.

AVANTAGES

La version ouverte permet l'accès au DTI pour réaliser le test plus rapidement.

Caractéristiques Techniques

Dimensions	250x99x41mm
Matière	ABS blanc RAL 9003 ABS fumé
Fixation	Encliquetage
Poids	76 g
Conditionnement	Unitaire

Tableau des références

DCHCPC0001

Blanc - Plein

DCHCPC0002

Fumée - Plein

DCHCPC0003

Blanc avec ouverture DTI

DCHCPC0004

Fumé avec ouverture DTI

Version