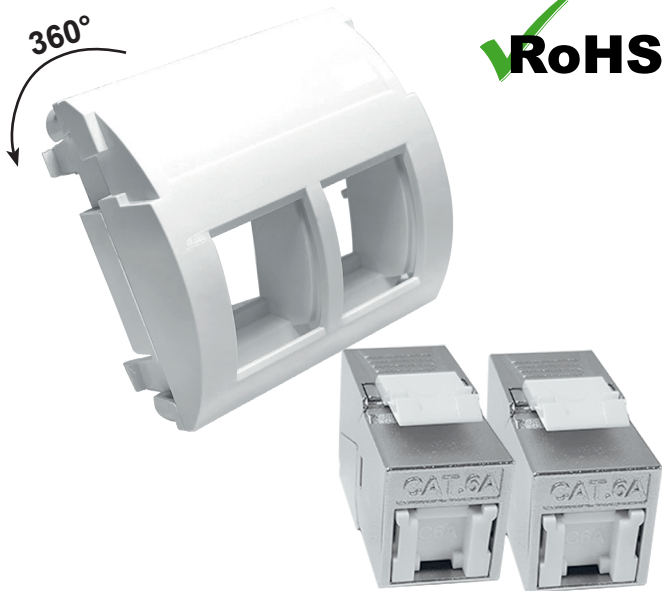


PLASTRON BOMBÉ 45X45 ÉQUIPÉ DE DEUX PRISES RJ45 GRADE 3 À VOILET DE PROTECTION



AVANTAGES

- Orientation à 360° (tous les 90°)
- Porte-étiquette
- Voilet de protection sur la prise

DESCRIPTION

Ce plastron permet le montage de deux prises type Keystone de 14,6x20mm. Il se monte dans tous les boîtiers du commerce de type 45x45.

Il est fourni avec 2 embases RJ45 Cat.6A blindée Grade 3 pour conducteurs monobrin et multibrin de AWG23 à AWG26 pour câblage T568A ou T568B. Elles sont équipées d'un volet anti-poussière.

- **Blindage** : Zinc D-Cast avec plaquage Nickel
- **Support CAD** : PC + F.Verre, UL 94-V2
- **CAD** : Phosphore bronze avec étamage
- **Guide d'insertion** : PC+F.Verre, UL 94-V2
- **Contacts** : Phosphore bronze avec plaquage Nickel recouverts d'un plaquage d'or de 50 microns inch.
- **Support des contacts** : PC, UL 94-V2, couleur : transparent.
- **Clips de l'embase** : Acier inoxydable

Caractéristiques Techniques

Plastron	
Dimensions hors-tout	45x45x31mm
Poids	13g
Matière	ABS
Couleur	Blanc RAL 9003
Montage	Format 45x45 Rotation à 360° (4x90°)
Port	1 Keystone
Voilet	Sans
Porte-étiquette	35x12mm
Prise RJ45 (x2)	
Dimensions	35x14x5x21mm
Poids	20g
Force d'insertion	30N max. pour 8 contacts
Résistance	7,7 kg entre l'embase et le plug
T°C d'utilisation	de -10°C à 60°C
Durabilité	750 cycles embase/plug 20 sertissages dans les CAD
Performance	Conforme avec ANSI/TIA/EIA 568C.2 10G
Conditionnement	

Spécifique sur demande