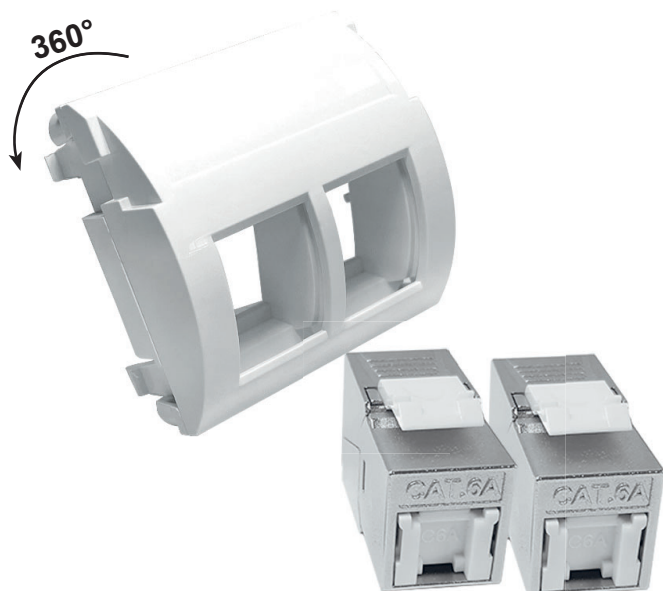


PLASTRON 45X45 2 PRISES "KEYSTONE" SANS VOILET - AVEC PRISES GRADE 3 À VOILET



AVANTAGES

- Orientation à 360° (tous les 90°)
- Porte-étiquette
- Volet de protection sur les prises

DESCRIPTION

Ce plastron permet le montage de 2 prises type Keystone de 14,6x20mm.

Il se monte dans tous les boîtiers du commerce de type 45x45.

Il est fourni avec deux embases RJ45 Cat.6A blindées Grade 3 pour conducteurs monobrin et multibrin de AWG23 à AWG26 pour câblage T568A ou T568B.

Elle est équipée d'un volet anti-poussière.

- **Blindage** : Zinc D-Cast avec plaquage Nickel
- **Support CAD** : PC + F.Verre, UL 94-V2
- **CAD** : Phosphore bronze avec étamage
- **Guide d'insertion** : PC+F.Verre, UL 94-V2
- **Contacts** : Phosphore bronze avec plaquage Nickel recouverts d'un plaquage d'or de 50 microns inch.
- **Support des contacts** : PC, UL 94-V2, couleur : transparent.
- **Clips de l'embase** : Acier inoxydable

Caractéristiques Techniques

Plastron	
Dimensions hors-tout	45x45x31mm
Matière	ABS
Couleur	Blanc RAL 9003
Poids	11g
Montage	Format 45x45 Rotation à 360° (4 x 90°)
Port	2 Keystone
Volet	Sans
Porte-étiquette	35x12mm
Prise RJ45	
Force d'insertion	30N max. pour 8 contacts
Résistance de traction	7,7 kgs entre l'embase et le plug
Température d'utilisation	de -10°C à 60°C
Durabilité	750 cycles embase/plug 20 sertissages dans les CAD
Performance	Conforme avec ANSI/TIA/EIA 568C.2 10G
Dimensions hors-tout	35x14,5x21mm
Poids	20g (x2)

CONDITIONNEMENT

Ce produit est conditionné par 20.