

MODULE 4 PORTS ÉQUIPÉ D'EMBASES RJ45 CAT.8 BLINDÉES



Caractéristiques Techniques

Dimensions	74x36x17mm
Poids	12g + 4x 19g
Couleur	Noir RAL 9004
Matière	ABS
Fixation	Encliquetage
Conditionnement	Sachet unitaire

DESCRIPTION

Module 4 ports "Keystone" équipé de 4 embases RJ45 Cat.8 blindées.

Les embases sont fournies non montées.

Ce module s'installe sur nos panneaux modulaires 19"

Réf : PA19MODNU et PA19MODNU02

Caractéristiques des embases

- **Blindage** : Zinc D-Cast avec plaquage Nickel
- **Support CAD** : PC + F.Verre, UL 94-V2
- **CAD** : Phosphore bronze avec étamage
- **Guide d'insertion** : PC+F.Verre, UL 94-V2, couleur bleu RAL 5005
- **Contacts** : Phosphore bronze avec plaquage Nickel recouverts d'un plaquage d'or de 50 microns inch.
- **Support des contacts** : PC, UL 94-V2, couleur : transparent.
- **Clips de l'embase** : Acier inoxydable

Pour conducteur monobrin et multibrin
AWG22 à AWG24

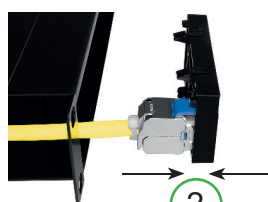
Conforme avec ANSI/TIA/EIA 568-C.2-1

CONSEIL DE MONTAGE

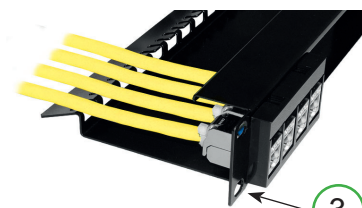
Pour plus de confort il est conseillé de passer les cordons au travers du panneau, d'insérer les embases ou les traversées sur le module et ensuite de clipser le module sur le panneau.



1



2



3