

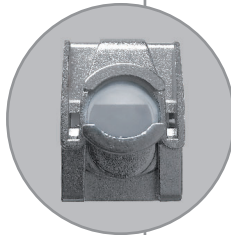
EMBASE RJ45 CAT6A SFTP 10GBITS, BLINDÉE EN D-CAST

DESCRIPTION

Embase RJ45 CAT 6A blindée pour conducteurs monobrin et multibrin de AWG23 à AWG26 ; pour câblage T568A et T568B.

+ Un câblage facilité

Entrée de câble réglable
Idéal pour le raccordement
des câbles blindés CAT6 A et
GRADE2-3 TV



Corps métallique avec plus
d'espace pour faciliter
le raccordement



Peigne plastique large
permettant de faciliter
le raccordement des câbles

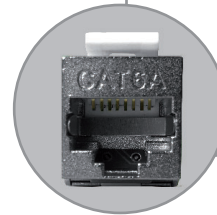


Peigne avec bords arrondis
facilitant la fermeture de l'embase



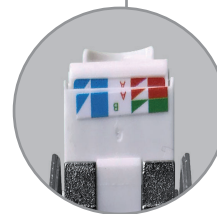
+ Plus de performance

CAT6A 10G
Certifiée composant
ISO/IEC 11801
Ed 2.2 / 06-2011



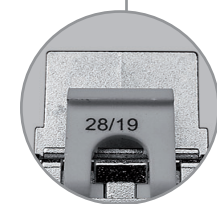
+ Plus de protection

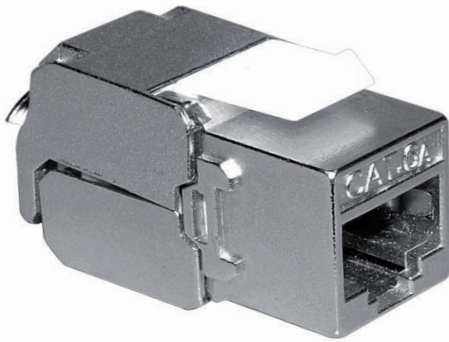
Jupe plastique pour une
protection périphérique
La garantie d'aucun risque de
court-circuit !



+ Une meilleure traçabilité

Traçabilité de production assurée
grâce au marquage de fabrication
semaine/année





EMBASE RJ45 CAT6A SFTP 10GBITS, BLINDÉE EN D-CAST

CARACTÉRISTIQUES TECHNIQUES

Force d'insertion	30N max. pour 8 contacts
Résistance de traction	7,7 kgs entre l'embase et le plug
Température d'utilisation	de -10°C à 60°C
Durabilité	750 cycles embase/plug 20 sertissages dans les CAD
Performance	Conforme avec ANSI/TIA/EIA 568C.2 10G
Dimensions hors-tout	38x16x20mm
Poids	21g
Conditionnement	Sachet unitaire avec notice de câblage imprimée, livrée avec un collier risselant blanc

MATIERE

- **Blindage** : Zinc D-Cast avec plaquage Nickel
- **Support CAD** : PC + F.Verre, UL 94-V2
- **CAD** : Phosphore bronze avec étamage
- **Guide d'insertion** : PC+F.Verre, UL 94-V2
- **Contacts** : Phosphore bronze avec plaquage Nickel recouverts d'un plaquage d'or de 6 microns inch.
- **Support des contacts** : PC, UL 94-V2, couleur : transparent.
- **Clips de l'embase** : Acier inoxydable

Pour conducteur monobrin et multibrin
AWG23 à AWG26

OPTION

Volets de protection de différentes couleurs
(sachet de 8 pièces).

Références :

- 8VLDC6ABC blanc
- 8VLDC6ABL bleu
- 8VLDC6AJN jaune
- 8VLDC6ANR noir
- 8VLDC6ARG rouge
- 8VLDC6AVT vert

